

POWIAT KONIŃSKI

WODNE WROTA WIELKOPOLSKI

Starostwo Powiatowe w Koninie
62-510 Konin, Al. 1 Maja 9
tel. 063-240-32-00, fax 063-240-32-01
www.turystyka.powiat.konin.pl e-mail: powiat@powiat.konin.pl



Jez. Kownackie, fot. Paweł Figurski



Jezioro Ślesińskie, fot. Arch. Starostwa



Jezioro Mikorzyńskie, fot. Arch. Starostwa

Powiat Koniński, jeden z największych powiatów w Wielkopolsce, położony w samym centrum Polski, na skrzyżowaniu krajowych i międzynarodowych szlaków komunikacyjnych, z łatwym i szybkim dostępem do międzynarodowych lotnisk w Poznaniu i w Warszawie, to wyjątkowe miejsce oferujące szeroką gamę walorów turystycznych, przyrodniczych i historycznych.

Sympatycy turystyki czynnej i biernej: żeglarze i motorowodniacy, wędkarze, myśliwi oraz poszukiwacze osobliwości przyrodniczych i ciekawostek historycznych, wybierając na wypoczynek powiat koniński, na pewno nie będą narzekać na nudę. Jakich więc atrakcji mogą się spodziewać?

Powiat Koniński, to przede wszystkim prawdziwy raj dla miłośników wypoczynku nad wodą. Na turystów czeka tu żeglowna rzeka Warta i 17 jezior. Rynnowe jeziora połączone systemem kanałów i śluz zachęcają wprost do uprawiania sportów wodnych oraz do kajakowych i żeglarskich wędrówek. Co ważne, Ziemia Konińska jest jedynym miejscem w Europie, gdzie można uprawiać sporty wodne nawet w środku zimy. Nasze piękne i ciepłe wody oraz bogactwo gatunków ryb słodkowodnych przyciągają także rzesze wędkarzy. Szczególnie korzystne warunki do wędkowania występują na jeziorach: Mikorzyńsko-Wąsowskim, Ślesińskim i Licheńskim.

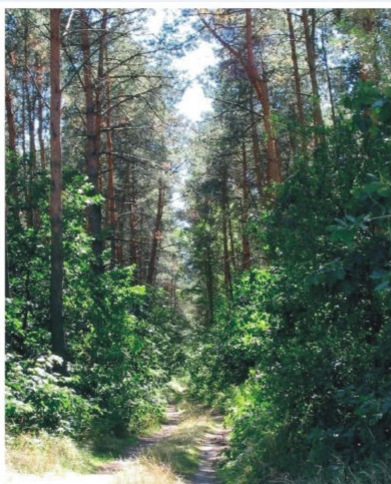
Powiat Koniński, to jednak nie tylko malownicze akweny. Różnorodność

występujących tu zasobów leśnych gwarantuje przygodę ze wspaniałą przyrodą. Na miłośników fauny i flory czekają 4 obszary krajobrazu chronionego, 6 rezerwatów, 2 parki krajobrazowe, które stanowią ostoję dla unikatowych gatunków ptaków, ssaków, płazów i roślin. Turysty preferujący piesze wędrówki znajdą wiele ciekawych tras, w tym oznakowane szlaki turystyczne, rekreacyjne trasy rowerowe oraz ścieżki dydaktyczne i ekologiczne. Lasy słynące z obfitości grzybów i zwierzyny łownej zaspokoją wymagania nawet najbardziej wybrednych myśliwych i grzybiarzy.

Szeroką gamę walorów przyrodniczych i krajobrazowych, uzupełniają dobra spuścizny kulturowej: dwory, dworki i pałace oraz unikatowe zabytki o charakterze sakralnym. Każdego roku, setki tysięcy pielgrzymów z całego świata odwiedza Sanktuarium Matki Bożej Licheńskiej oraz Bazylikę w Licheniu. Do nieco mniej znanych lecz niezwykle cennych należą obiekty sakralne w Kazimierzu Biskupim i Klasztor OO. Kamedulów w Bieniszewie. Przez teren powiatu przebiega także wiele szlaków historycznych: Bursztynowy, Romański, Zamkowy, Drewniany, Kościół, Cysterski, Klasztorowy, Niemiecki, Piastów i Szkocki.

Drogi Turysto, jeśli myślisz o prawdziwym wytchnieniu i relaksie, to zaplanuj go razem z nami. Powiat Koniński zaprasza.

fot. P. Figurski



Puszcza Bieniszewska

fot. P. Figurski



Bazylika w Licheniu Starym

fot. P. Figurski



Kościół klasztorny w Kazimierzu Biskupim