



POWIAT KONIŃSKI

Starostwo Powiatowe w Koninie
Aleje 1-go Maja 9, 62-510 Konin
tel. +48/63/240 32 00, fax +48/63/240 32 01
www.powiat.konin.pl, e-mail: powiat@powiat.konin.pl



Jez. Kownackie



Przystań Bernardynka, fot. P. Figuski



Hotel nad Jez. Mikorzyńskim

Jeśli myślisz o wspaniałym wytchnieniu i relaksie, to zaplanuj go razem z nami. Zapraszamy do malowniczego zakątka Wielkopolski, do Powiatu Konińskiego. Jego niepodważalnym atutem jest bogactwo przyrody, lasy, jeziora, rezerваты przyrody, parki krajobrazowe oraz obszary chronione. To atrakcyjne turystycznie miejsce pozostaje ciągle nieodkryte.

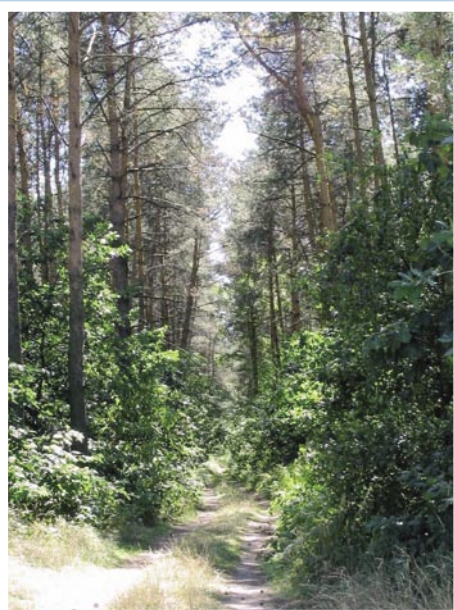
Dobry wypoczynek gwarantują urokliwe miejsca oddalone od codziennego zgiełku i gwaru, pośród nieskażonych lasów i czystych jezior.

Wzdłuż linii brzegowej ciągu jezior Szlaku Wodnego Warta-Gopło ulokowały się wysokiej klasy ośrodki szkoleniowo-wypoczynkowe, domy noclegowe, gospodarstwa agroturystyczne i kwatery. Oferują smaczną strawę, a także miłą i fachową obsługę. Na konińskich obszarach wiejskich istnieje wiele gospodarstw otwartych dla turystów, oferujących szeroki wachlarz usług. Ich różnorodność czyni wypoczynek niezapomnianym i efektywnym.

Sympatycy turystyki czynnej i biernej, wędkarze, piechurzy oraz poszukiwacze osobliwości przyrodniczych i ciekawostek historycznych, wybierając się do nas na wypoczynek, na pewno nie będą się nudzić. Amatorom turystyki rowerowej lub pieszej polecamy wytyczone szlaki o różnej skali trudności, które biegną przez ciekawe i atrakcyjne miejsca powiatu. Wodniaków zachęcamy do flisu Szlakiem Wodnym.

Niewątpliwym atutem powiatu jest jego przeszłość, sięgająca 1293 roku. Spuścizna historyczna pozwala na kojarzenie naszego subregionu m.in. z kultem Pięciu Braci Męczenników oraz Matki Bożej Licheńskiej. Przez teren powiatu przebiegają historyczne szlaki: Bursztynowy, Romański, Zamków, Drewnianych Kościołów, Cysterski, Klasztorów, Niemiecki, Piastów i Szkocki.

Zapraszamy



Puszcza Bieniszewska, fot. P. Figuski



Bzylika w Licheniu Starym, fot. P. Figuski



Kościół klasztorny w Kazimierzu Biskupim, fot. P. Figuski