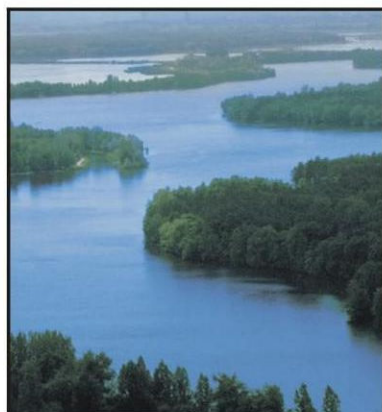


STAROSTWO POWIATOWE W KONINIE

62-510 Konin, Al. 1 Maja 9
tel. (063) 243-02-00, fax (063) 243-02-01
www.powiat.konin.pl e-mail: powiat@powiat.konin.pl



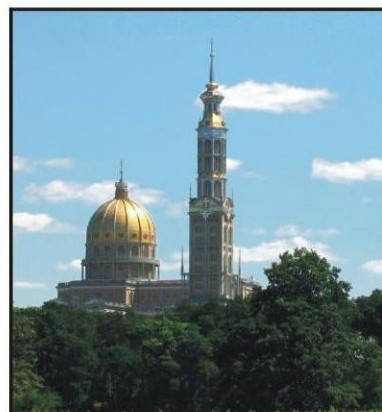
fot. Roman Lewandowski

Jedną z największych atrakcji turystycznych powiatu konińskiego są jeziora. Produkt turystyczny - „Szlak wodny Warta-Gopło” rozpoczyna się na kanale Morzysławskim i wiedzie przez ciąg naturalnych jezior: Pątnowskie, Wąso-



fot. Arch. Starostwa Powiatowego w Koninie

sko-Mikorzyńskie, Ślesińskie, aż do jeziora Gopło. Nad jeziorami rozmieszczone są hotele i ośrodki wypoczynkowo - rekreacyjne, a także pensjonaty, oferujące szeroką gamę usług, w tym dobre warunki zakwaterowania



fot. Paweł Figurski

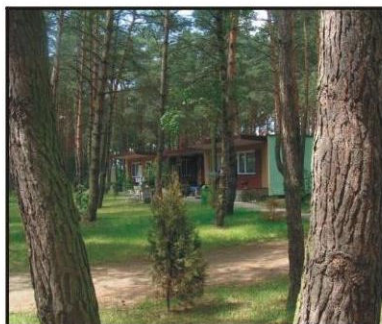
i gastronomię. Stanowią one jednocześnie bazę dla amatorów sportów wodnych i wędkarstwa. W ciszy i spokoju można oddać się kontemplacji w Sanktuarium Maryjnym w Licheniu Starym.



Ośrodek Szkoleniowo-Wypoczynkowy „Leśna Polana”
www.lesna-polana.com.pl
fot. Arch. Starostwa Powiatowego w Koninie



Ośrodek Szkoleniowo-Wypoczynkowy „Wityng”
www.wityng.pl
fot. Arch. Starostwa Powiatowego w Koninie



Ośrodek Szkoleniowo-Wypoczynkowy „Gwarek”
www.gwarek.kwbkonin.pl
fot. Arch. Starostwa Powiatowego w Koninie



Ośrodek Szkoleniowo-Wypoczynkowy Hotel „Mikorzyn”
www.hutnik.konin.pl
fot. Arch. Starostwa Powiatowego w Koninie



Hotel „Energetyk”
www.hotel-energetyk.pl
fot. Arch. Starostwa Powiatowego w Koninie



Dom Pielgrzyma „Arka”
www.lichen.home.pl/arka/
fot. Arch. Starostwa Powiatowego w Koninie